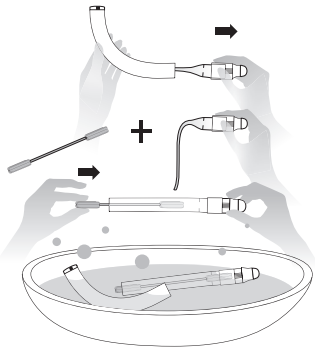
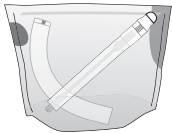


## KURZANLEITUNG Reinigung

I



II

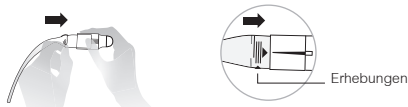


III



## KURZANLEITUNG Zusammenstecken

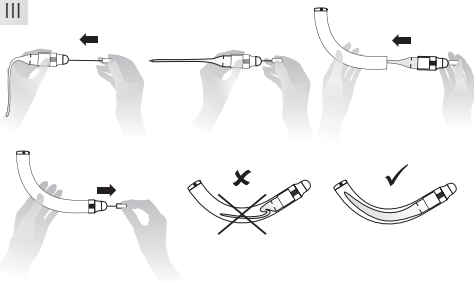
I



II



III



## BESCHREIBUNG Reinigung

### I Reinigung

Ziehen Sie das Nasenstück mit dem Ventilschlauch aus dem Krümmer und führen Sie den Trocknungsspatel in den Schlauch ein. **Wichtig!** Während des gesamten Reinigungsvorgangs muss der Trocknungsspatel den Ventilschlauch geöffnet halten, um ein Verkleben des Schlauches zu vermeiden. Reinigen Sie alle Einzelteile gründlich mit handelsüblichen Geschirrspülmittel und lauwarmen Wasser. Spülen Sie mit klarem Wasser nach. Sie können alle Teile nach der Reinigung im Vaporisator oder ca. 5 Minuten in kochendem Wasser reinigen. Maximale Temperatur 134 °C. Reinigen Sie das Gerät je nach Verschmutzung nach jeder Anwendung, mindestens jedoch zweimal pro Woche.

### II Weitere Reinigungsmöglichkeiten:

#### RC-Clean® Reinigungsbeutel

Zerlegen Sie das RC-Cornet® N wie unter Punkt I beschrieben. Legen Sie alle Teile in den Reinigungsbeutel. Das weitere Verfahren ist auf den RC-Clean® Reinigungsbeuteln erläutert. Siehe Zubehör und ergänzende Produkte.

### III Trocknen

Während der Trocknung muss der Trocknungsspatel den Ventilschlauch geöffnet halten, um ein Verkleben des Schlauches zu vermeiden.

## BESCHREIBUNG Zusammenstecken

I Falls Sie den Ventilschlauch vom Nasenstück abgezogen haben, ziehen Sie diesen wieder auf das Nasenstück und zwar bis an die vier länglichen Erhebungen. Zum Einführen von Nasenstück mit Ventilschlauch in den Krümmer benutzen Sie bitte die Einführhilfe.

II Bitte achten Sie darauf, dass die Kerbe des Nasenstücks senkrecht auf der Breitseite des Schlauches steht.

III Der Schlauch darf nicht gestaucht im Krümmer liegen. Deshalb sollten Sie immer die Einführhilfe zum Einführen des Schlauches mit Nasenstück in den Krümmer benutzen.

**Wichtig: Die Einführhilfe wieder entfernen!**

Alle Einzelteile sollten außerhalb der Reichweite von Kindern aufbewahrt werden.

## ZUBEHÖR UND ERGÄNZENDE PRODUKTE

### RC-Cornet® Mund-Nasen Set

ermöglicht den Umbau der RC-Cornet® / RC-Cornet® N Varianten sowie Ersatz bei Verschleiß oder Verlust  
Artikel-Nr. 2140 | PZN 17 170 893



### RC-Clean®

Reinigungsbeutel für die Mikrowelle  
Einfache und schnelle Reinigung von Medizinprodukten sowie Babyartikeln.  
Artikel-Nr. 5000 | PZN 10 751 032



### RC-Pflege® N

Nasen- und Rachenspray  
Schutz und Pflege für Nase und Rachen  
Artikel-Nr. 250 | PZN 06 415 162



Zubehör und ergänzende Produkte sind online sowie in stationären Apotheken und Sanitätshäusern erhältlich. Alle Teile sind auch einzeln erhältlich.

Das RC-Cornet® N ist für den Einpatientengebrauch vorgesehen. Eine klinische Wiederaufbereitungsanleitung für den Mehrpatientengebrauch finden Sie unter [www.cegla.de](http://www.cegla.de)

Verwendete Materialien: Silikon, PP (Polypropylen)

Artikel-Nr. 220  
PZN 08 862 327

Bitte melden Sie alle im Zusammenhang mit dem Produkt aufgetretenen schwerwiegenden Vorfälle dem Hersteller sowie der zuständigen Landesbehörde:  
Landesamt für Soziales, Jugend und Versorgung  
Dienststelle Mainz, Schießgartenstraße 6, 55116 Mainz  
T: +49-6131-967392, F: +49-6131-96712392



226a - 01/2025



Herstellung & Vertrieb:

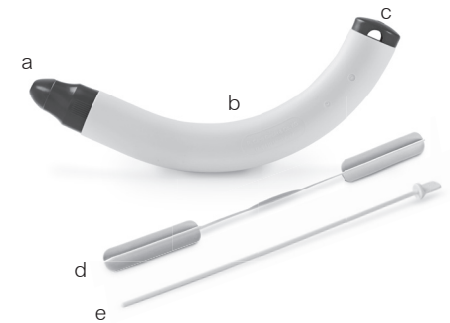
CEGLA Medizintechnik GmbH  
Horresser Berg 1  
56410 Montabaur  
Germany  
Tel +49 2602 92 13-0  
info@cegla.de  
www.cegla.de

**CEGLA**  
MEDIZINTECHNIK



## RC-CORNET® N

Zur physikalischen Therapie bei Erkrankungen der oberen Atemwege



Bitte lesen Sie vor dem ersten Gebrauch des RC-Cornet® N die Gebrauchsanweisung sorgfältig durch.

Vor dem ersten Gebrauch bitte reinigen.

English language information:

[www.cegla.de/service/downloadcenter](http://www.cegla.de/service/downloadcenter)

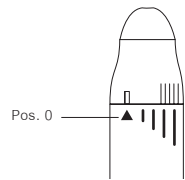
Im Lieferumfang der RC-Cornet® N Verpackung sind enthalten:

- Nasenstück mit Nasenolive und Ventilschlauch
- Krümmer
- Schalldämpfer
- Trocknungsspatel
- Einführhilfe

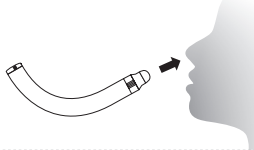
**CEGLA**  
MEDIZINTECHNIK

## KURZANLEITUNG

I



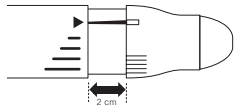
II



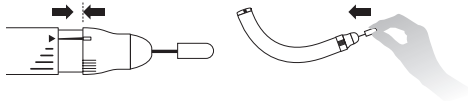
III



IV



V



VI



VII



## ANWENDUNGSBESCHREIBUNG

I Wählen Sie mit dem RC-Cornet® N die Ausgangsstellung Pos. 0 aus, indem die Kerbe des Nasenstücks auf dem kurzen Pfeil der Röhre steht.

II Föhren Sie das RC-Cornet® N in das linke Nasenloch und verschließen Sie mit dem Zeigefinger das rechte Nasenloch.

III Atmen Sie durch den Mund ein und blasen Sie die Luft über die Nase **langsam** durch das RC-Cornet® N aus. Dabei kommt es zu einem positiven Druck im Nasen-Rachenraum sowie zu Schwingungen und einem dumpfen Ton. Atmen Sie die gesamte Ausatemluft durch das RC-Cornet® N aus. Wiederholen Sie den Vorgang mit dem rechten Nasenloch.

IV Fällt Ihnen oder Kindern das Ausatmen in der Ausgangsstellung schwer, können Sie das Nasenstück 2 cm aus dem Krümmern ziehen. Der Schlauch fängt dann schon bei 5 cm H<sub>2</sub>O an zu schwingen.

V Wenn Sie das Nasenstück mit Ventilschlauch zurück in den Krümmern schieben, benutzen Sie hierfür bitte immer die Einföhrhilfe.

VI Empfohlene Anwendungshäufigkeit 3x täglich 1-2 Minuten für jedes Nasenloch sowie immer dann, wenn eine Verschleimung verspürt wird. Wie jede physikalische Therapie wirkt auch das RC-Cornet® N nur bei regelmäßiger Anwendung.

VII Wir empfehlen vor der Benutzung des RC-Cornet® N eine Salzlösung (½ Teelöffel Kochsalz auf ein Glas Wasser) bzw. die RC-Pflege® N in die Nase einzubringen. Erfahrungsgemäß stellt sich hierdurch ein schneller und ausgeprägter therapeutischer Effekt ein. Bei Entzündungen am Naseneingang und bei Verletzungen im Naseninnern sollten Nasenspülungen nicht durchgeführt werden.

## VERWENDUNGSZWECK

Das RC-Cornet® N ist ein Hilfsmittel zur physikalischen Therapie von chronischer Sinusitis, Postnasal-Drip-Syndrom und Nasenspraysucht (Privivismus). Die Therapie mit dem RC-Cornet® N verschafft auf natürliche Weise eine freie Nase und Nasennebenhöhlen.

### Mögliche Wirkungsweisen der RC-Cornet® N Therapie:

- Reinigt die oberen Atemwege von lästigem Schleim
- Lindert den Husten beim Postnasal-Drip-Syndrom
- Senkt bronchiale Hyperreagibilität bei Asthma
- Verbessert die Belüftung der Nasennebenhöhlen und des Mittelohrs

### Physiologische Wirkung:

Das RC-Cornet® N bewirkt über Vibrationen im Nasen-Rachenraum eine Lockerung, Verflüssigung und ein Ablösen des Schleimes. Über physikalische Reize kommt es zu einer Normalisierung der Schleimhaut, wobei je nach Dauer und Schwere der vorangegangenen Störung unterschiedlich lange Zeiträume benötigt werden.

### Unerwünschte Wirkungen:

Bei Behandlung mit dem RC-Cornet® N sind keine unerwünschten Wirkungen bekannt. Bei Beginn der Behandlung kann es jedoch zu kurzfristigem Schnupfen, der ein Regulationsphänomen darstellt, kommen.

### ⚠ Kontraindikationen:

- Vorliegen eines Pneumothorax, eines Bluthustens (massive Hämoptoe) und einer Hirndrucksymptomatik >20 mmHg.
- dekompensierte Herz-/Kreislaufkrankungen
- akute Thrombosen
- erhöhter Gerinnungsfaktor
- akuter Bluthusten (Hämoptyse)
- mögliche Trommelfellverletzungen
- pulmonales Barotrauma
- erhebliche kardiovaskuläre Insuffizienz
- massive Einschränkung der Atempumpe
- Hautemphysem
- während eines eitrigen Ausflusses aus der Nase
- starker fieberhafter Infekt

Folgende relative Kontraindikationen sollten mit Ihrem behandelnden Arzt, bzw. Ärztin vor einer Anwendung des RC-Cornet® N besprochen werden:

- Tracheoösophageale Fistel
- Asthma Bronchiale
- Lungenemphysem
- wiederholtes, massives Nasenbluten
- Wucherungen der Schleimhäute im Bereich eines bestehenden Tracheostomas
- während einer akuten Nasennebenhöhlen- oder Mittelohrentzündung
- nach operativen Eingriffen oder Verletzungen an Mund, Gesicht, Schädel oder Speiseröhre

### Hinweis:

Der Einsatz nach einer Nasenoperation sollte vorab mit dem behandelnden Arzt abgesprochen werden und/oder frühestens ab der 4. Woche begonnen werden. Eine Therapie nach Augenoperationen (Grauer oder Grüner Star) sollte ebenso erst nach der 4. Woche beginnen.

## HINWEISE

Die Anwendung des RC-Cornet® N ist von der Schwerkraft unabhängig. Sie können das Gerät daher im Liegen, Sitzen und Stehen anwenden.

Geringe weißliche Niederschläge am Schlauch oder im Krümmern stammen von medizinischem Talkum bei der Schlauchherstellung und sind unbedenklich.

Der Ventilschlauch des RC-Cornet® N besteht aus Silikon. Es empfiehlt sich, den Schlauch alle 6 Monate auszuwechseln.

Bei starker Polypenbildung ist der Therapieverlauf nicht absehbar.